



蔚来 ES7

2022款 75kWh

2023



车辆类型	换电式纯电动多用途乘用车
整车型号	HFC6494ECSEV1-W
生产厂家	安徽江淮汽车集团股份有限公司
制造年月	2022-12
能源类型	纯电动
系统版本	Banyan 2.0.0 CN
车辆识别代号	LJ1E6A2U7NG117918



智能行车

G



智能安全

G



智能泊车

G



智能交互

G



智能能效

G

注* G 优秀 A 良好 M 一般 P 较差

环境感知传感器

传感器类型	数量
摄像头	11
激光雷达	1
毫米波雷达	5
超声波雷达	12



智能行车

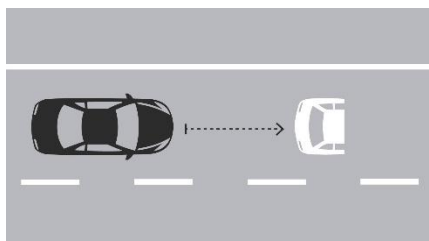
G

29.9分/93%

单车道纵向控制能力

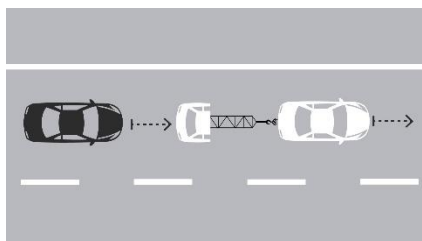
22.5/22.5 分

目标车静止



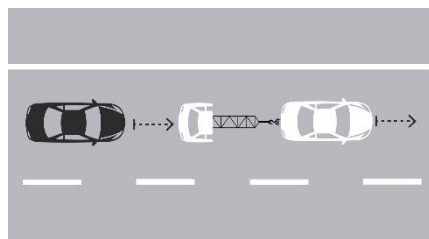
6/6 分

目标车低速



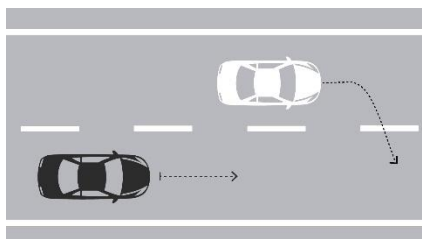
9/9 分

目标车减速



3/3 分

前车切入

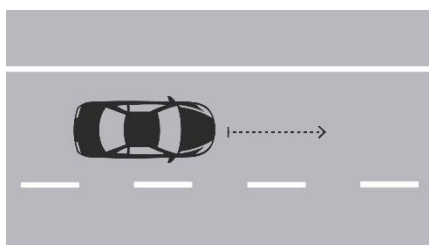


4.5/4.5 分

单车道横向控制能力

1/1 分

车道居中行驶

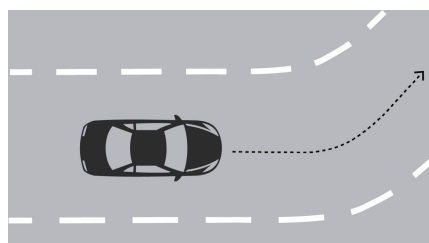


1/1 分

单车道纵横向控制能力

2.4/4 分

直道驶入弯道



2.4/4 分



智能行车

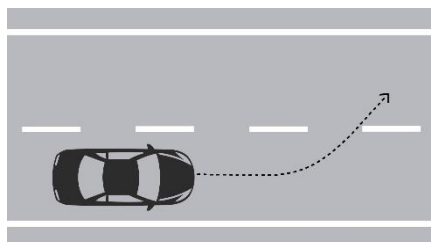
G

29.9分/93%

换道辅助能力

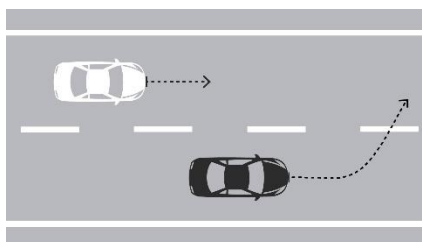
1.5/1.5 分

盲区无车



0.5/0.5 分

盲区有车



1/1 分

关联功能

1.5/2 分

抬头显示	●	0.5/0.5 分
驾驶员监控	●	1/1 分
蜂窝车联网	—	0/0.5 分
搭载	● 需选装 ○ 未搭载 —	

用户手册审查

1/1 分

系统定义	●	0.25/0.25 分
驾驶员责任	●	0.25/0.25 分
系统使用条件	●	0.25/0.25 分
系统局限性	●	0.25/0.25 分
明确	● 未明确 —	



智能行车

G

29.9分/93%



总体评价

该车型单车道纵向控制能力、单车道横向控制能力及换道辅助能力表现优秀；单车道纵横向控制能力直道驶入弯道场景表现一般，车辆在90km/h和100km/h速度下不能保持在半径为250m弯道内行驶，在120km/h速度下不能保持在半径为500m弯道内行驶，但驶出弯道时车辆均发出接管请求且触发了车道偏离报警。

该车型具备抬头显示及驾驶员监控功能，未搭载蜂窝车联网功能。

该车型用户手册对系统使用条件及系统局限性描述清晰明确。

该车型智能行车分指数获得优秀（G）评级。

智能安全

G 104分/97%

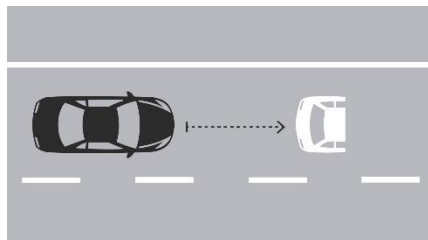
车对车自动紧急制动系统 (全系标配)

20(19+1)/22 分

FCW功能

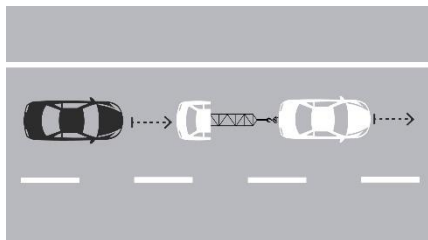
2/3 分

目标车静止



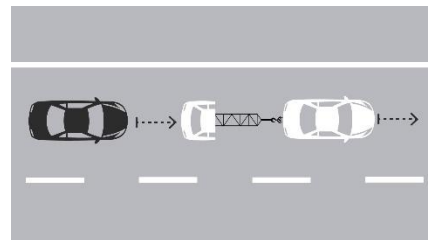
1/1 分

目标车低速



1/1 分

目标车减速

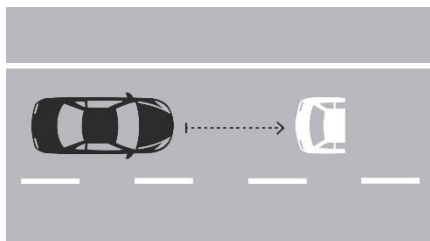


0/1 分

AEB功能

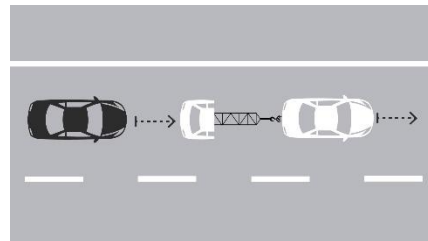
16/16 分

目标车静止



8/8 分

目标车低速



8/8 分

高级辅助功能

1/3 分

FCW辅助报警形式	●	1/1 分
主动式安全带预紧	—	0/1 分
紧急转向避让	—	0/1 分
搭载	● 需选装 ○ 未搭载 —	

智能安全

G 104分/97%

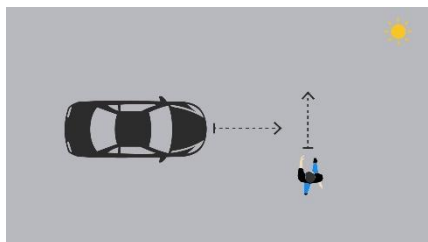
行人与骑行者自动紧急制动系统 (全系标配)

55(52+3)/56分

AEB行人功能

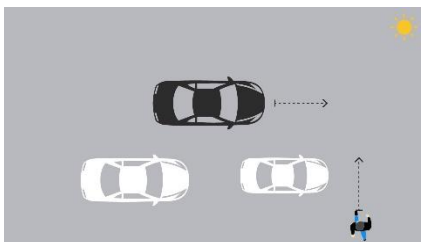
36/40分

成人近端横穿25%



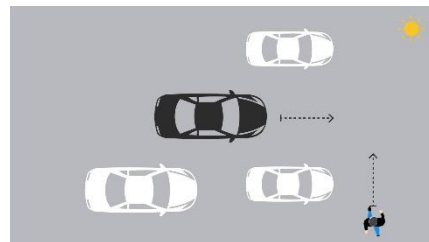
8/8分

儿童近端横穿单侧遮挡50%



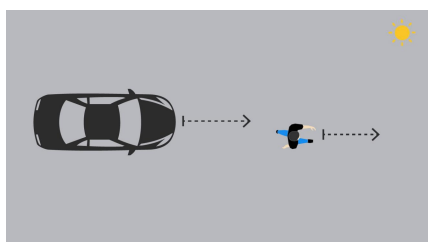
5/8分

儿童近端横穿双侧遮挡50%



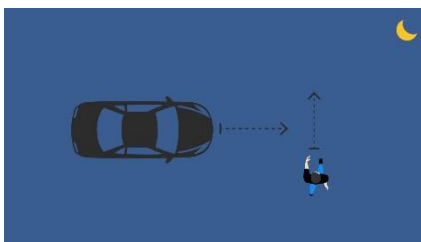
4/5分

成人纵向追尾25%



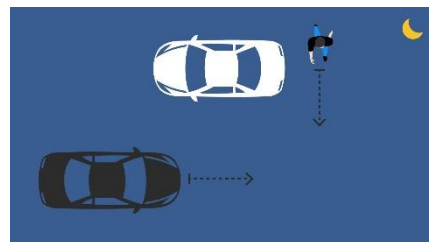
6/6分

成人近端横穿25%



8/8分

成人远端横穿遮挡50%

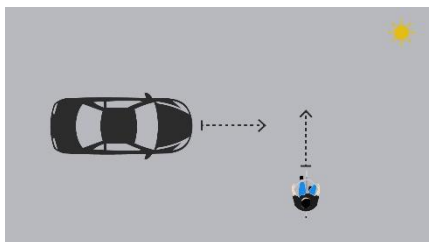


5/5分

AEB自行车骑行者功能

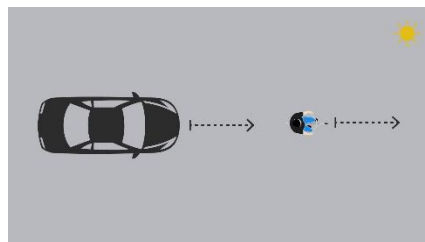
16/16分

成人自行车骑行者近端横穿50%



8/8分

成人自行车骑行者纵向追尾50%



8/8分



智能安全

G

104分/97%



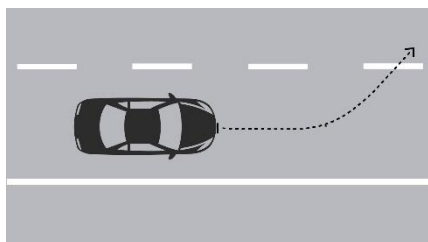
车道辅助系统 (全系标配)

14(13+1)/14分

LDP功能

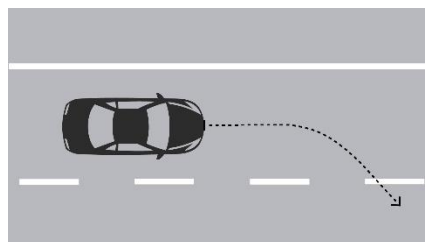
8/8分

直道偏离抑制-左侧



4/4分

直道偏离抑制-右侧

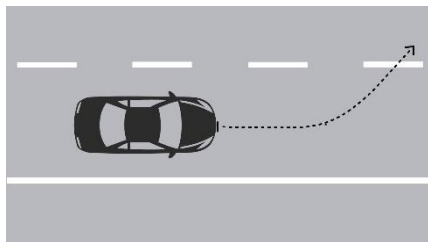


4/4分

LDW功能

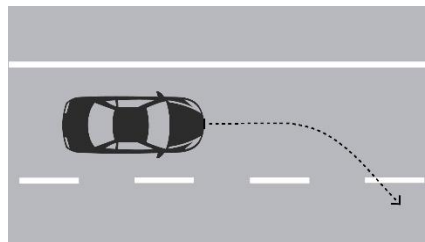
5/6分

直道偏离报警可重复性-左侧



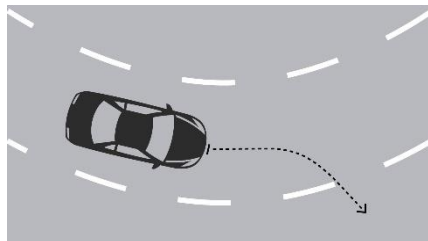
2/2分

直道偏离报警可重复性-右侧



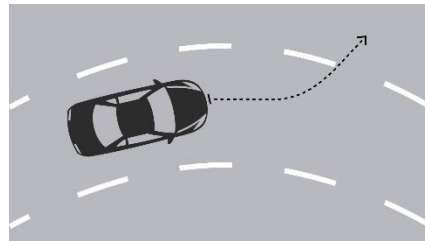
2/2分

弯道偏离报警产生-左转弯右侧



0/1分

弯道偏离报警产生-右转弯左侧



1/1分



智能安全

G

104分/97%



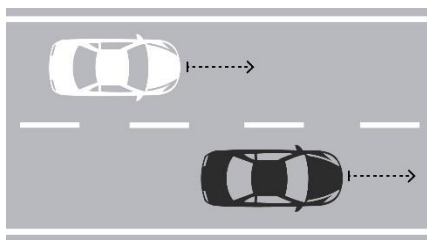
侧向辅助系统 (全系标配)

15(14.5+0.5)/15 分

BSD功能

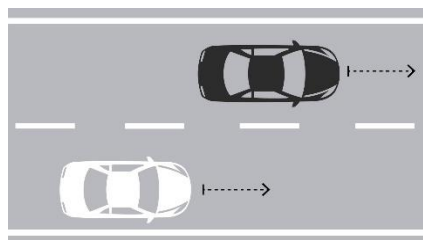
10/10 分

目标车超越主车-左侧



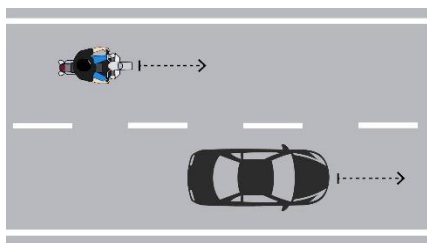
4/4 分

目标车超越主车-右侧



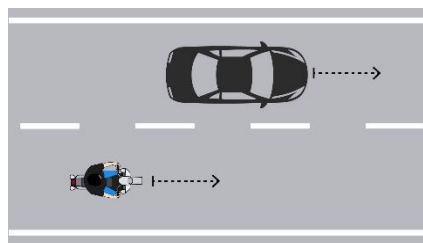
4/4 分

两轮目标车超越主车-左侧



1/1 分

两轮目标车超越主车-右侧

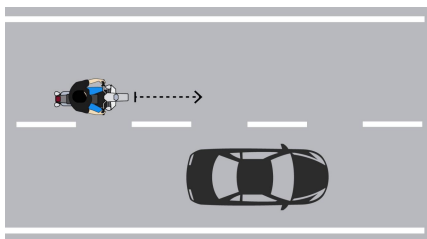


1/1 分

DOW功能

3/3 分

两轮目标车超越主车

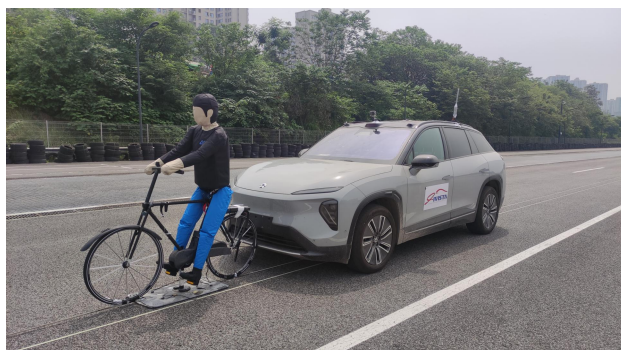


3/3 分

高级辅助功能

1.5/2 分

后向碰撞预警	—	0/0.5 分
后方交通穿行提示	●	0.5/0.5 分
DOW后排独立报警	●	1/1 分
搭载	● 需选装 ○ 未搭载 —	



总体评价

该车型车对车自动紧急制动系统（AEB C2C）AEB功能表现优秀；FCW功能表现良好，目标车减速场景报警时间不满足要求；车辆具备抬头显示辅助报警形式，未搭载紧急转向避让及安全带预紧功能；车辆标配车对车自动紧急制动系统。

该车型行人与骑行者自动紧急制动系统（AEB VRU）AEB自行车骑行者功能表现优秀；AEB行人功能表现良好，儿童近端横穿单侧遮挡50%及儿童近端横穿双侧遮挡50%场景车辆速度较大时未能全部避让；车辆标配行人与骑行者自动紧急制动系统。

该车型车道辅助系统（LSS）LDP功能表现优秀；LDW功能表现良好，弯道偏离报警产生-左转弯右侧偏离未报警；车辆标配车道辅助系统。

该车型侧向辅助系统（SSS）表现优秀；车辆具备后方交通穿行提示及DOW（开门预警）后排独立报警功能，未搭载后向碰撞预警功能；车辆标配侧向辅助系统。

该车型智能安全分指数获得优秀（G）评级。



智能泊车

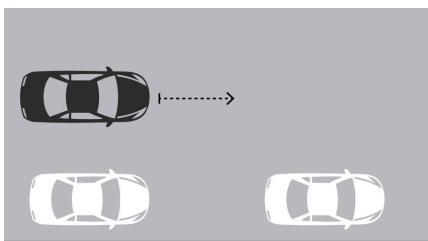
G

24.15分/81%

泊车能力

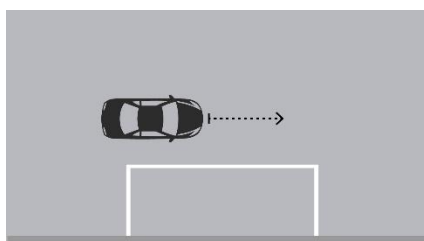
22.65/27 分

双边界车辆平行车位



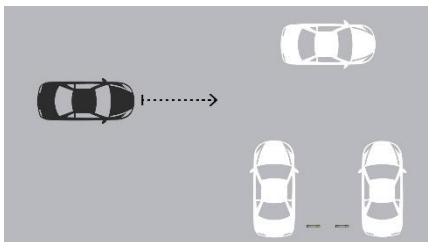
1.65/6 分

白色标线平行车位



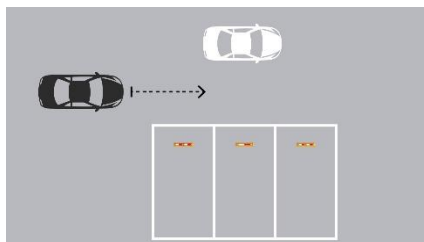
3/3 分

双边界车辆垂直车位



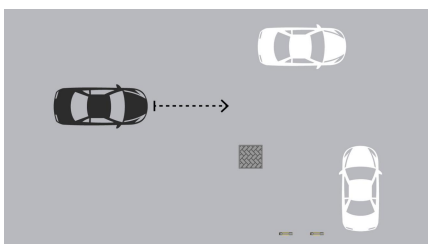
6/6 分

白色标线垂直车位



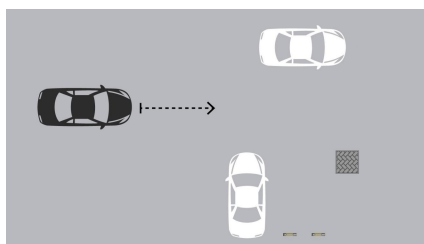
3/3 分

方柱垂直车位-左方柱



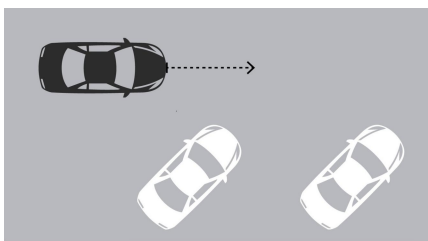
3/3 分

方柱垂直车位-右方柱



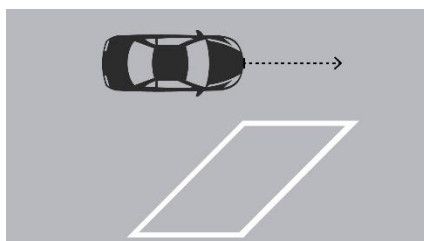
3/3 分

双边界车辆斜向车位



2/2 分

白色标线斜向车位



1/1 分



智能泊车

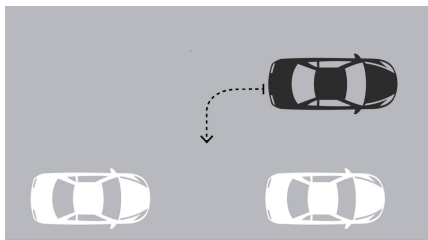
G

24.15分/81%

新功能

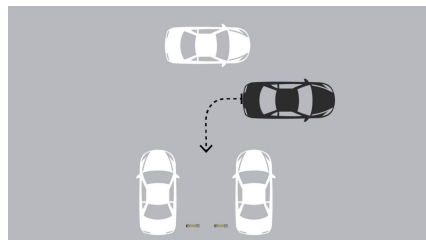
0.5/2 分

平行车位远程操控泊入泊出



0/1 分

垂直车位远程操控泊入泊出



0.5/1 分

用户手册审查

1/1 分

系统定义	●	0.25/0.25 分
驾驶员责任	●	0.25/0.25 分
系统使用条件	●	0.25/0.25 分
系统局限性	●	0.25/0.25 分
明确 ● 未明确 —		



智能泊车

G

24.15分/81%



总体评价

该车型泊车能力表现良好，能准确识别垂直车位及斜向车位并泊入目标车位且未与障碍物发生剐蹭；能准确识别白色标线平行及双边界车辆平行中车位并泊入目标车位且未与障碍物发生剐蹭，但未能识别双边界车辆平行小车位。

该车型具备垂直车位的远程操控泊入功能，不能实现远程操控泊出功能；因车辆未能识别双边界车辆平行小车位，平行车位的远程操控泊车不得分。

该车型用户手册对系统使用条件及系统局限性描述清晰明确。

该车型智能泊车分指数获得优秀（G）评级。



智能交互

G
27.4分/81%


语音交互

16.9/19 分

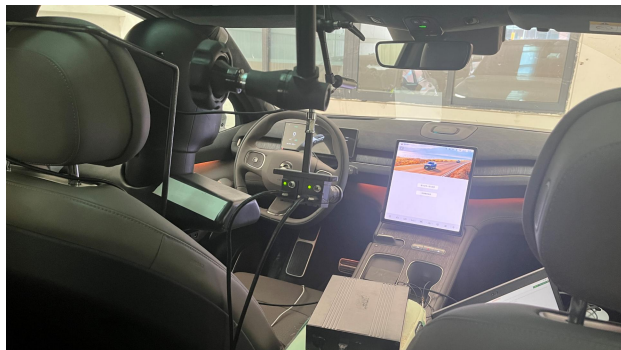
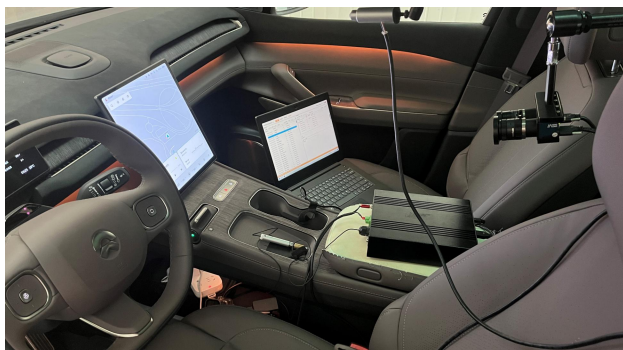
唤醒	4/4 分
功能满足度	9.5/10 分
功能丰富度	3.4/4 分
方言支持度	0/1 分



触屏交互

10.5/15 分

可用度	2.5/2.5 分
丰富度	2.5/2.5 分
应用启动时间	5.5/6 分
流畅度	0/4 分



总体评价

该车型语音交互唤醒表现优秀；功能满足度及功能丰富度表现良好，能对多数语音指令进行识别并响应；方言支持度表现较差，不能识别方言。

该车型触屏交互可用度及丰富度表现优秀；应用启动时间表现良好，电话及设置的应用启动时间相对较长；屏幕流畅度表现较差，滑动通讯录及通话记录列表有明显的卡顿掉帧。

该车型智能交互分指数获得优秀（G）评级。



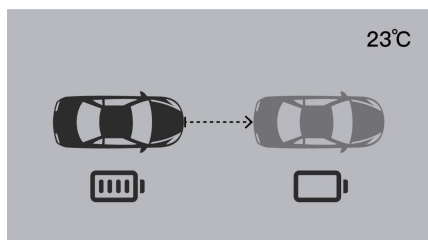
智能能效

G

91.52/100 (加权分)

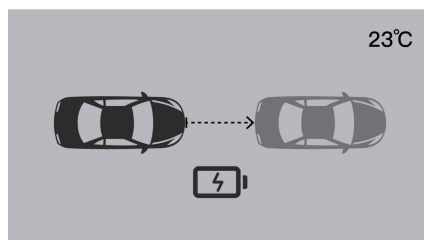
工况适应性

常温WLTC续航里程衰减



27.61/30 (加权分)

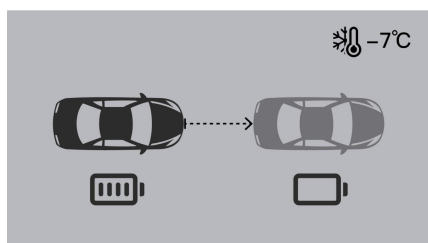
常温WLTC能量消耗率



18.75/20 (加权分)

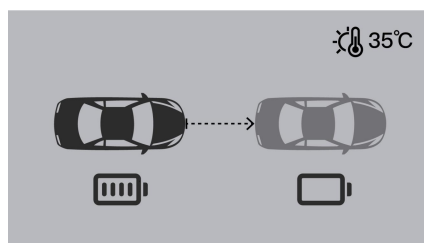
环境适应性

低温WLTC续航里程衰减



17.67/20 (加权分)

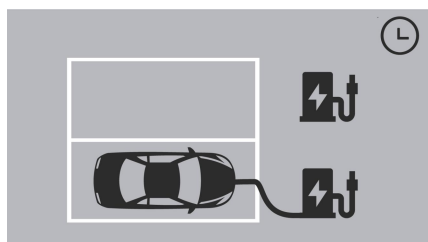
高温WLTC续航里程衰减



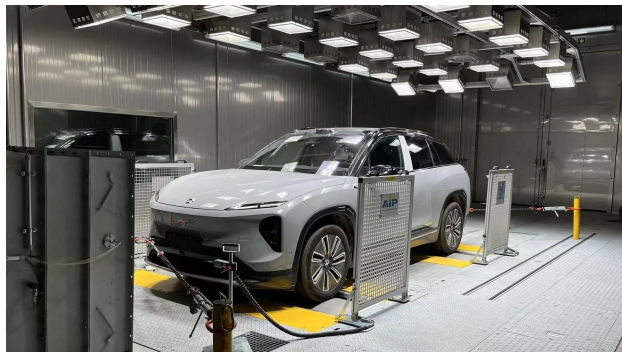
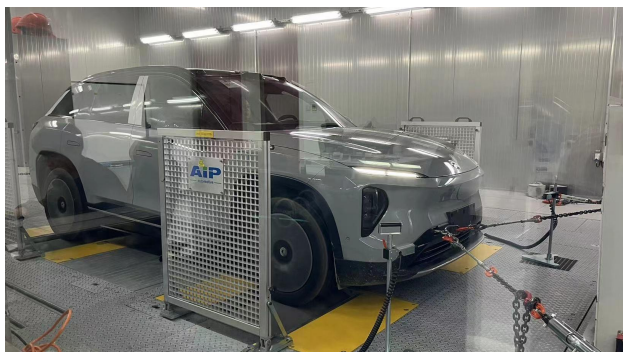
8.69/10 (加权分)

充电效能

百公里充电时间



18.8/20 (加权分)



总体评价

该车型工况适应性测试，在常温WLTC工况下，相对公告里程衰减率为12.99%，获得“G”评级；百公里电耗为18.8kWh/100km，获得“G”评级。

该车型环境适应性测试，在高温环境下，相对常温WLTC工况里程衰减率为7.82%，获得“G”评级；在低温环境下，相对常温WLTC工况里程衰减率为34.36%，获得“G”评级。乘员舱空调升温效果均能够满足要求，降温效果不满足要求。

该车型充电效能测试，能够在13分钟内充入行驶百公里所需的电量，获得“G”评级。

该车型智能能效分指数获得优秀（G）评级。