



欧拉 闪电猫

2022款 705km 长续航版

2023



车辆类型	纯电动轿车
整车型号	CC7000BH01NBBEV
生产厂家	长城汽车股份有限公司
制造年月	2023-03
能源类型	纯电动
系统版本	V1.1
车辆识别代号	LGWEFUK66PK412846



智能行车

G



智能安全

G



智能泊车

G



智能交互

G



智能能效

G

注* G 优秀 A 良好 M 一般 P 较差

环境感知传感器

传感器类型	数量
摄像头	6
激光雷达	0
毫米波雷达	2
超声波雷达	12



智能行车

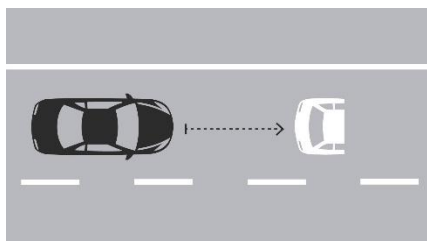
G

26.1分/82%

单车道纵向控制能力

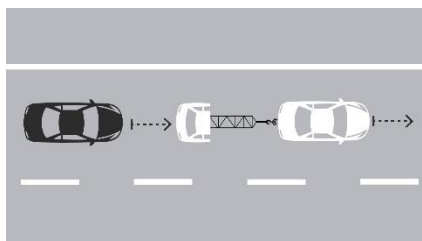
19.8/22.5 分

目标车静止



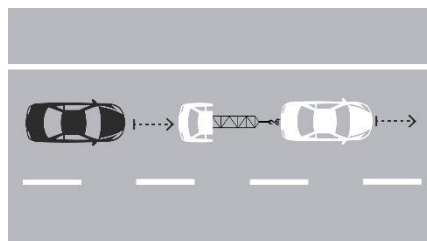
6/6 分

目标车低速



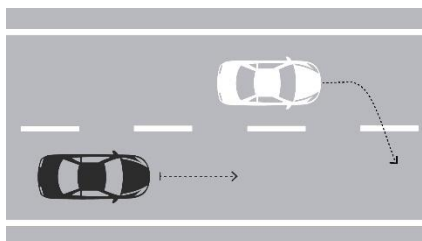
7.5/9 分

目标车减速



1.8/3 分

前车切入

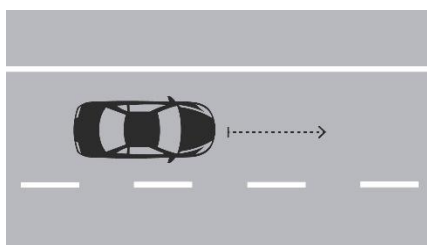


4.5/4.5 分

单车道横向控制能力

1/1 分

车道居中行驶

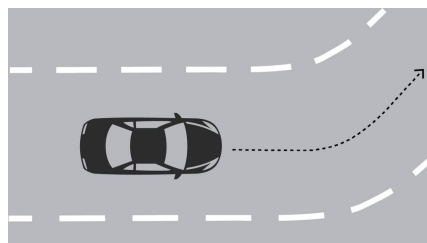


1/1 分

单车道纵横向控制能力

2.8/4 分

直道驶入弯道



2.8/4 分



智能行车

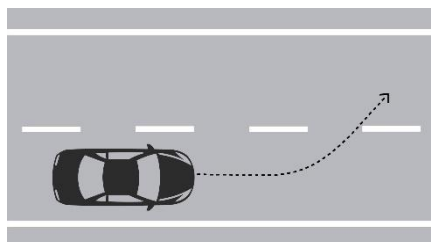
G

26.1分/82%

换道辅助能力

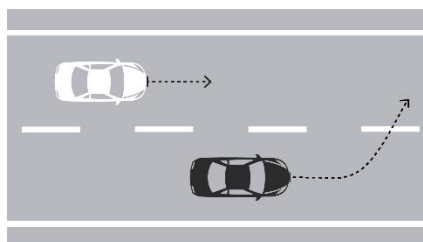
0/1.5 分

盲区无车



0/0.5 分

盲区有车



0/1 分

关联功能

1.5/2 分

抬头显示	●	0.5/0.5 分
驾驶员监控	●	1/1 分
蜂窝车联网	—	0/0.5 分
搭载 ● 需选装 ○ 未搭载 —		

用户手册审查

1/1 分

系统定义	●	0.25/0.25 分
驾驶员责任	●	0.25/0.25 分
系统使用条件	●	0.25/0.25 分
系统局限性	●	0.25/0.25 分
明确 ● 未明确 —		



智能行车

G

26.1分/82%



总体评价

该车型单车道横向控制能力表现优秀；单车道纵向控制能力表现良好，目标车低速场景车速较高时减速度及减速度变化率超过限值，目标车减速场景目标车减速度较大时车辆触发了AEB功能但成功避撞；单车道纵横向控制能力直道驶入弯道场景表现良好，车辆在100km/h速度下不能保持在半径为250m弯道内行驶但驶出弯道时车辆发出了接管请求且触发了车道偏离报警，在120km/h速度下不能保持在半径为500m弯道内行驶，但驶出弯道时车辆未发出接管请求且未触发车道偏离报警；车辆无换道辅助能力。

该车型具备抬头显示及驾驶员监控功能，未搭载蜂窝车联网功能。

该车型用户手册对系统使用条件及系统局限性描述清晰明确。

该车型智能行车分指数获得优秀（G）评级。

智能安全

G 103分/96%

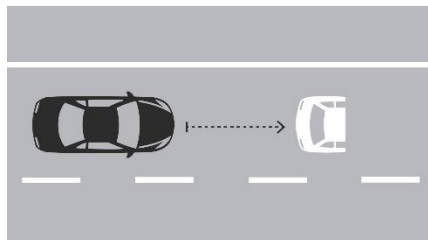
车对车自动紧急制动系统 (全系标配)

18(17+1)/22 分

FCW功能

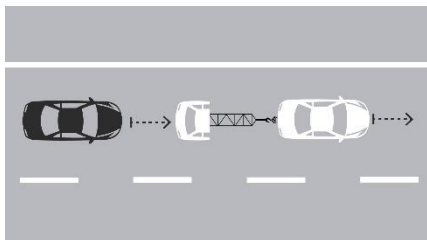
0/3 分

目标车静止



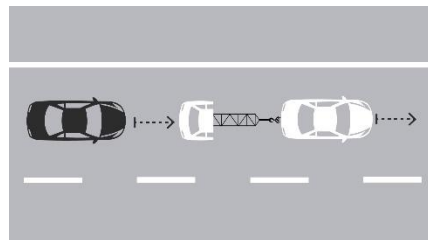
0/1 分

目标车低速



0/1 分

目标车减速

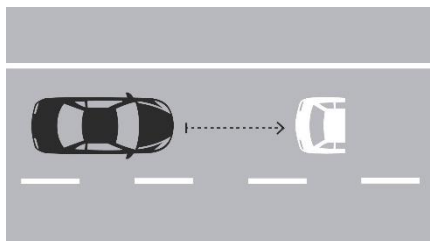


0/1 分

AEB功能

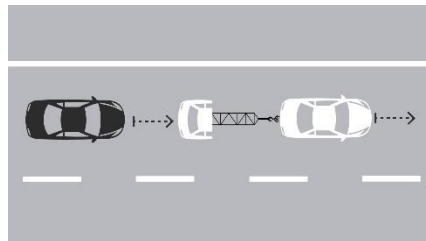
16/16 分

目标车静止



8/8 分

目标车低速



8/8 分

高级辅助功能

1/3 分

FCW辅助报警形式	●	1/1 分
主动式安全带预紧	—	0/1 分
紧急转向避让	○	0/1 分
搭载	● 需选装 ○ 未搭载 —	

智能安全

G 103分/96%

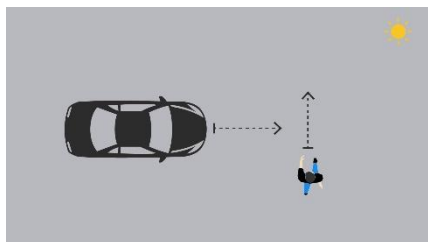
行人与骑行者自动紧急制动系统 (全系标配)

56(54+2)/56 分

AEB行人功能

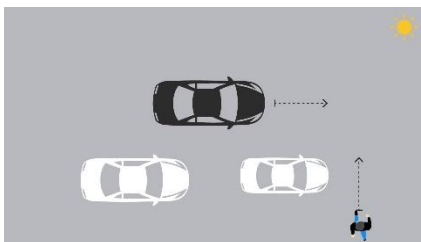
38/40 分

成人近端横穿25%



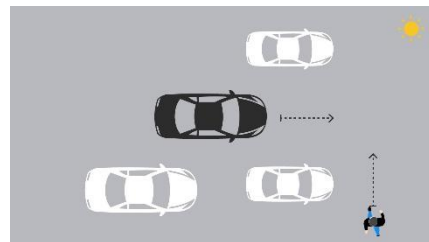
8/8 分

儿童近端横穿单侧遮挡50%



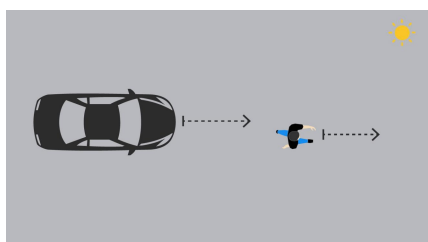
8/8 分

儿童近端横穿双侧遮挡50%



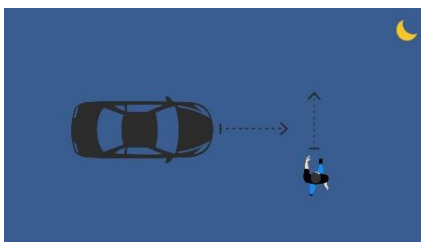
4/5 分

成人纵向追尾25%



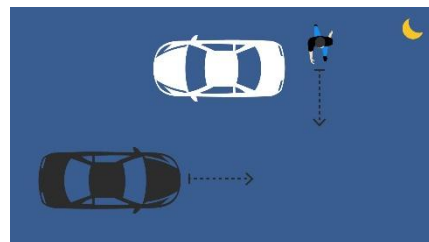
6/6 分

成人近端横穿25%



8/8 分

成人远端横穿遮挡50%

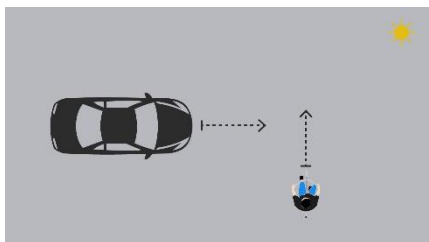


4/5 分

AEB自行车骑行者功能

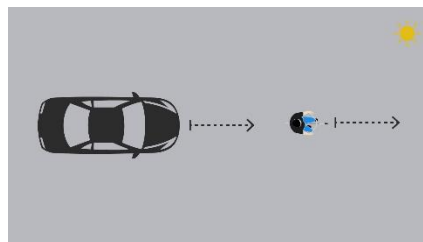
16/16 分

成人自行车骑行者近端横穿50%



8/8 分

成人自行车骑行者纵向追尾50%



8/8 分



智能安全

G

103分/96%



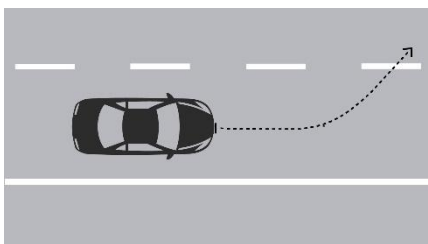
车道辅助系统 (全系标配)

14/14 分

LDP功能

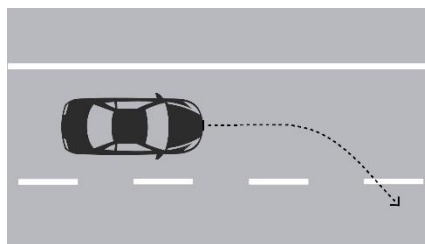
8/8 分

直道偏离抑制-左侧



4/4 分

直道偏离抑制-右侧

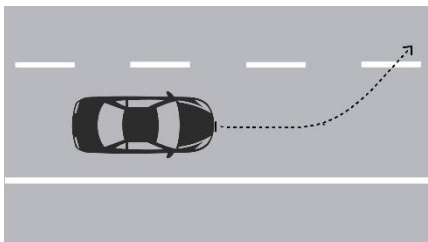


4/4 分

LDW功能

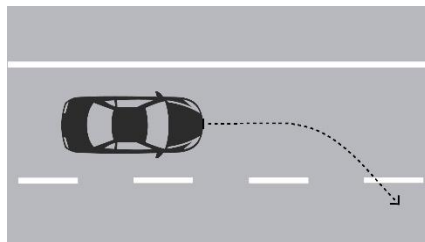
6/6 分

直道偏离报警可重复性-左侧



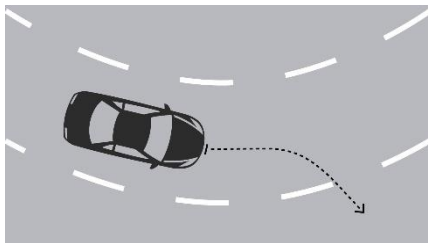
2/2 分

直道偏离报警可重复性-右侧



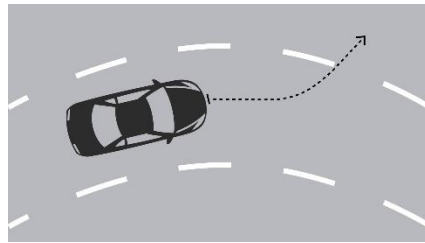
2/2 分

弯道偏离报警产生-左转弯右侧



1/1 分

弯道偏离报警产生-右转弯左侧



1/1 分

智能安全

G 103分/96%

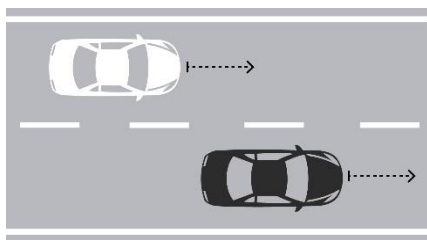
侧向辅助系统 (全系标配)

15(14+1)/15 分

BSD功能

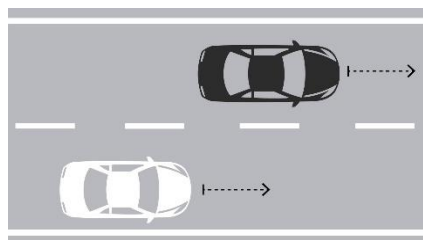
10/10 分

目标车超越主车-左侧



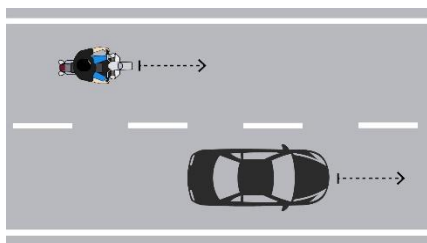
4/4 分

目标车超越主车-右侧



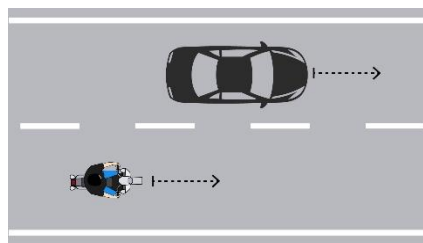
4/4 分

两轮目标车超越主车-左侧



1/1 分

两轮目标车超越主车-右侧

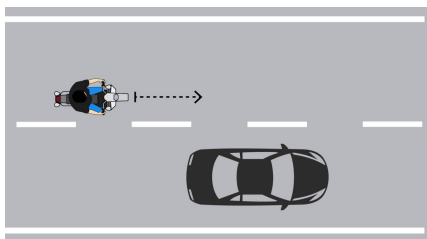


1/1 分

DOW功能

3/3 分

两轮目标车超越主车



3/3 分

高级辅助功能

1/2 分

后向碰撞预警	●	0.5/0.5 分
后方交通穿行提示	●	0.5/0.5 分
DOW后排独立报警	—	0/1 分
搭载	● 需选装 ○ 未搭载 —	



总体评价

该车型车对车自动紧急制动系统（AEB C2C）AEB功能表现优秀；FCW功能表现较差，所有场景报警时间均不满足要求；车辆具备抬头显示功能，可作为FCW辅助报警形式，未搭载紧急转向避让及安全带预紧功能；车辆标配车对车自动紧急制动系统。

该车型行人与骑行者自动紧急制动系统（AEB VRU）AEB自行车骑行者功能表现优秀；AEB行人功能表现良好，儿童近端横穿双侧遮挡50%及成人远端横穿遮挡50%场景速度为20km/h时未能全部避撞；车辆标配行人与骑行者自动紧急制动系统。

该车型车道辅助系统（LSS）表现优秀；车辆标配车道辅助系统。

该车型侧向辅助系统（SSS）表现优秀；车辆具备后方交通穿行提示及后向碰撞预警功能，未搭载DOW（开门预警）后排独立报警功能；车辆标配侧向辅助系统。

该车型智能安全分指数获得优秀（G）评级。



智能泊车

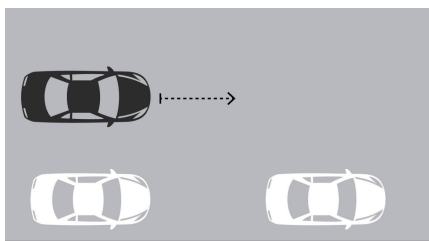
G

25.25分/84%

泊车能力

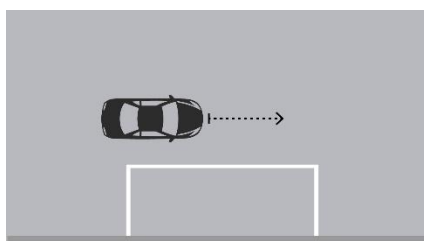
22.75/27 分

双边界车辆平行车位



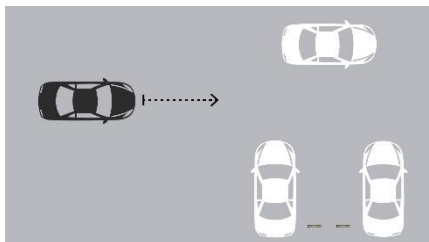
4.8/6 分

白色标线平行车位



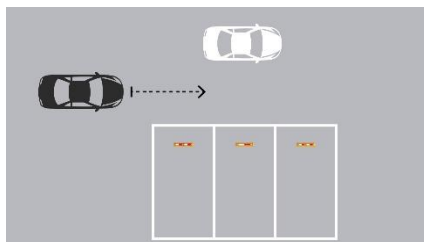
2.55/3 分

双边界车辆垂直车位



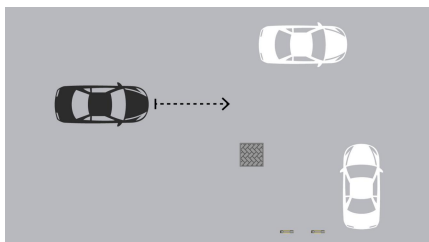
6/6 分

白色标线垂直车位



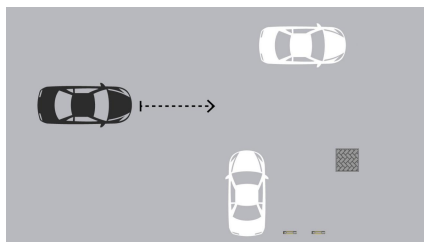
3/3 分

方柱垂直车位-左方柱



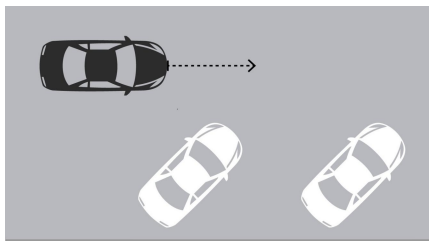
2.4/3 分

方柱垂直车位-右方柱



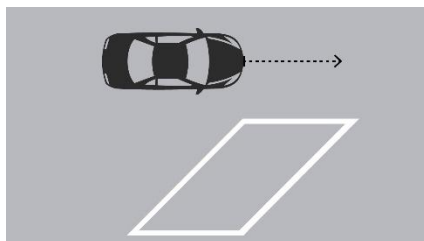
3/3 分

双边界车辆斜向车位



0/2 分

白色标线斜向车位



1/1 分



智能泊车

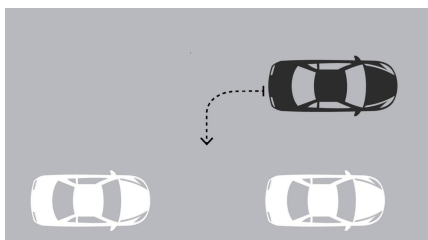
G

25.25分/84%

新功能

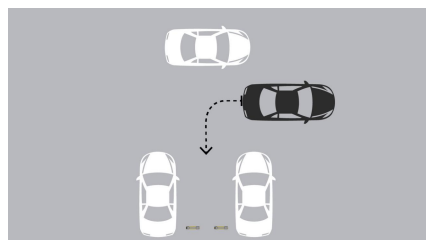
1.5/2 分

平行车位远程操控泊入泊出



1/1 分

垂直车位远程操控泊入泊出



0.5/1 分

用户手册审查

1/1 分

系统定义	●	0.25/0.25 分
驾驶员责任	●	0.25/0.25 分
系统使用条件	●	0.25/0.25 分
系统局限性	●	0.25/0.25 分
明确 ● 未明确 —		



智能泊车

G

25.25分/84%



总体评价

该车型泊车能力表现良好，能准确识别平行车位及垂直车位并泊入目标车位且未与障碍物发生剐蹭；能准确识别白色标线斜向车位并泊入目标车位且未与障碍物发生剐蹭，但未能识别双边界车辆斜向车位。

该车型具备平行车位的远程操控泊入泊出功能及垂直车位的远程操控泊入功能，不能实现远程操控泊出功能。

该车型用户手册对系统使用条件及系统局限性描述清晰明确。

该车型智能泊车分指数获得优秀（G）评级。



智能交互

G
26.95分/79%


语音交互

17.7/19 分

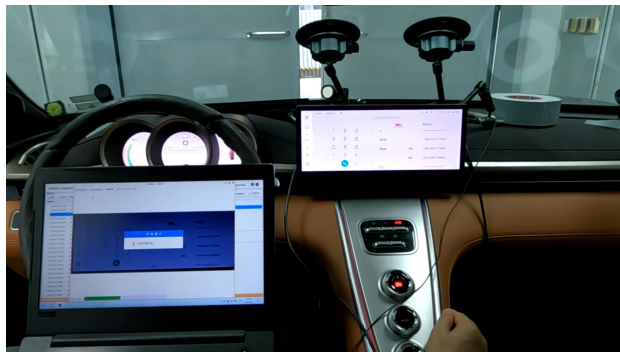
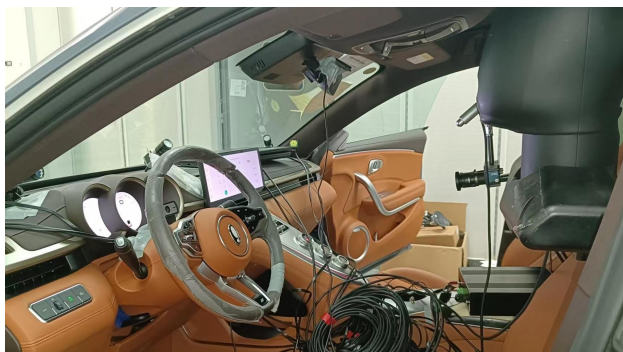
唤醒	4/4 分
功能满足度	9.7/10 分
功能丰富度	4/4 分
方言支持度	0/1 分



触屏交互

9.25/15 分

可用度	2/2.5 分
丰富度	2.5/2.5 分
应用启动时间	0.75/6 分
流畅度	4/4 分



总体评价

该车型语音交互唤醒表现优秀；功能满足度及功能丰富度表现良好，能对多数语音指令进行识别并响应；方言支持度表现较差，不能识别方言。

该车型触屏交互丰富度表现优秀；可用度表现良好，像素密度较低；应用启动时间表现较差，导航及音乐的应用启动时间相对较长；屏幕流畅度表现良好，滑动通讯录及通话记录列表未出现明显的卡顿掉帧现象。

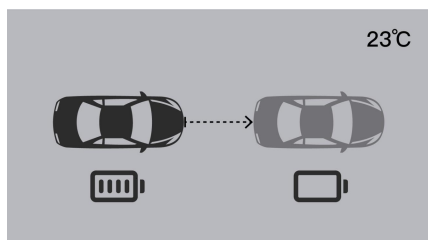
该车型智能交互分指数获得优秀（G）评级。

智能能效

G 94.39/100 (加权分)

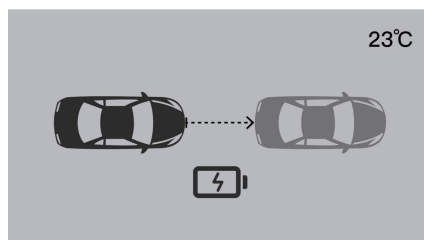
工况适应性

常温WLTC续航里程衰减



26.42/30 (加权分)

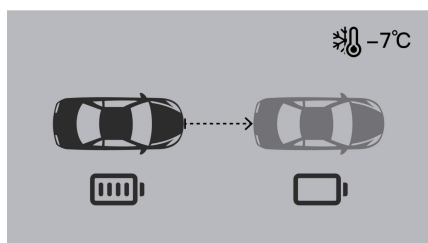
常温WLTC能量消耗率



20/20 (加权分)

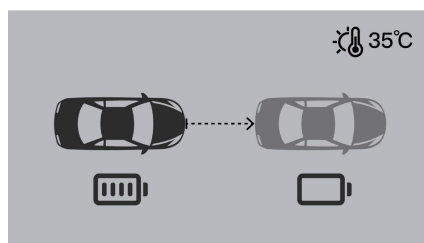
环境适应性

低温WLTC续航里程衰减



19.46/20 (加权分)

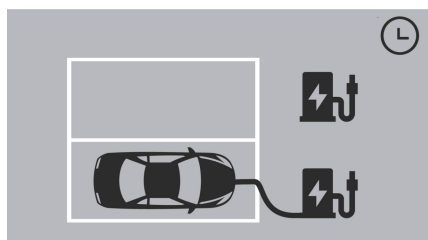
高温WLTC续航里程衰减



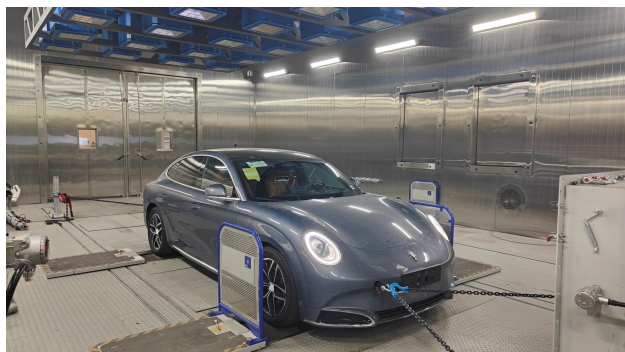
8.91/10 (加权分)

充电效能

百公里充电时间



19.6/20 (加权分)



总体评价

该车型工况适应性测试，在常温WLTC工况下，相对公告里程衰减率为14.47%，获得“G”评级；百公里电耗为14.9kWh/100km，获得“G”评级。

该车型环境适应性测试，在高温环境下，相对常温WLTC工况里程衰减率为8.46%，获得“G”评级；在低温环境下，相对常温WLTC工况里程衰减率为31.01%，获得“G”评级。乘员舱空调升降温效果均能够满足要求。

该车型充电效能测试，能够在11分钟内充入行驶百公里所需的电量，获得“G”评级。

该车型智能能效分指数获得优秀（G）评级。